

海上の森自然観察会

尾張自然観察会

今回のテーマ) 早春の森の花巡り



シュンラン



ヒサカキ雌花

<今日のコース予定>
 駐車場～四ツ沢～物見山林道～溜池
 サテライト(昼食)～海上大正池～駐車場
 (天候によっては変更する事もあります。)

新型コロナウイルスで大混乱ですが、大自然の中での観察会は問題ないと判断し開催します。今回は早春の花々を中心に観察しながら森を歩きます。

駐車場の裏のイヌコリヤナギの花が咲き出しました。雄花と雌花の区別はつくでしょうか。林道沿いではシュンランが咲き出し、ヒサカキの雄花と雌花が満開で特有の香りがします。森の中では、クロモジやダンコウバイ、キブシなどの黄色い花が出迎えてくれます。

ショウジョウバカマも綺麗に咲き出しました。ナガバモミジイチゴの可憐な花が下向きに咲いています。溜池の湿地ではネコノメソウの黄色いな葉が観察できます。

スミレの仲間では、マキノスミレやニオイタチツボスミレが咲き出しています。シキミの葉裏にはシキミグンバイが見られます。田んぼではカラスノエンドウやミチタネツケバナ、スイバ、オランダミミナグサが咲いています。サテライトではキランソウが数を増やし、ムラサキサギゴケやスズメノヤリが見られます。

昆虫類も姿を見せ始めました。気温が上がるとテングチョウやムラサキシジミ、カタテハ、ルリタテハなどの成虫越冬組が見られるかもしれません。フユシャクではホソウスバフユシャクがみられます。春に出現する蛾も多くなりました。シロテンエダシャクやトビモンオオエダシャク、オカモトグエダシャクなど探してみます。ギシギシにはコガタルリハムシのメスが、大きなお腹をかかえて卵を産み付ける時期です。

久しぶりに木の洞にムササビが顔を出していました。まだいるかな・・・?

コロナに負けず観察会スタートです!



ネコノメソウ



クロモジ



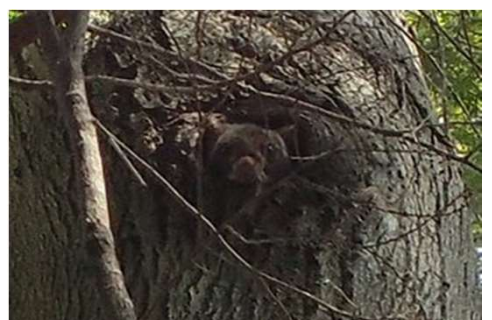
キブシ



ダンコウバイ



ナガバモミジイチゴ



ムササビ

連絡先) 内海 090-9912-3686

源田 090-7438-8516

※写真はすべて2020.3.17撮影

過去の3月の観察会で確認した主な生き物（海上の森自然観察会）

草の花	木の花	木の実	野鳥	昆虫
アオイスミレ	アオキ	ソヨゴ	アオジ	(カ)
オオイヌノフグリ	アセビ	タニウツギ	アオゲラ	オカモトトゲエダシヤク
オオバタネツケバナ	イヌガヤ	ツルアリドオシ	イカル	クロテンフユシヤク
オニタビラコ	イヌコリヤナギ	ナンキンハゼ	ウグイス	シロテンエダシヤク
オランダミミナグサ	ウメ	ノリウツギ	ウソ	シロトゲエダシヤク
キランソウ	キブシ	ヒサカキ	エナガ	シロフフユエダシヤク
コタチツボスミレ	クロモジ	ヒノキ	オオタカ	スギタニキリガ
コハコベ	ケヤマハンノキ	ヤツデ	カイツブリ	ハスオビエダシヤク
ショウジョウバカマ	サクラバハンノキ	ヤマハゼ	カケス	ヒロバトガリエダシヤク
スズカカンアオイ	サザンカ	リョウブ	カシラダカ	フクラスズメ *
スズメノカタビラ	スギ		カワウ	マユミトガリバ
スズメノヤリ	ダンコウバイ		カワラヒワ	ミカツキナミシヤク
セイヨウタンポポ	ナガバモミジイチゴ	冬芽	キジバト	
タチツボスミレ	ハンノキ	アオハダ	キセキレイ	クワゴマダラヒトリ幼虫
タネツケバナ	ヒサカキ	アベマキ	コゲラ	
トウカイタンポポ	ビワ	アラカシ	コジュケイ	(カメムシ・ヨコバイ)
トキワハゼ	マンサク	アワブキ	シジュウカラ	アオモンツノカメムシ *
ナズナ	ミツバアケビ	イソノキ	ジョウビタキ	エサキモンキツノカメムシ *
ニオイタチツボスミレ	ヤブツバキ	ウスノキ	シロハラ	オオトビサシガメ *
ノジスミレ	ヤマウグイスカグラ	ウラジロノキ	スズメ	クサギカメムシ *
ハコベ		ウリカエデ	セグロセキレイ	クモヘリカメムシ *
ハルリンドウ		ウワミズザクラ	ソウシチョウ	ツマキヘリカメムシ *
ヒメオドリコソウ	木の蕾	エゴノキ	ダイサギ	ツマグロオオヨコバイ *
ヒメカンスゲ	アオキ	オオカメノキ	ツグミ	マルカメムシ *
フキ	アカシデ	オオバヤシャブシ	トビ	
ホトケノザ	アカマツ	カスミザクラ	ノスリ	ヒゲナガサシガメ幼虫
マキノスミレ	アケビ	カナクギノキ	ハクセキレイ	ヤニサシガメ幼虫
ミチタネツケバナ	アセビ	カマツカ	ハシブトガラス	ヨコツナサシガメ幼虫
ミドリハコベ	イヌガヤ	キブシ	ハシボソガラス	
ムラサキカタバミ	ウメ	クサギ	ヒガラ	(コウチュウ)
ムラサキサギゴケ	ウワミズザクラ	クリ	ヒヨドリ	ウバタマコメツキ *
	オオカメノキ	クロモジ	ベニマシコ	エグリゴミムシダマシ *
	オオバヤシャブシ	ケケンボナシ	ホオジロ	オオクチキムシ *
草の蕾	カワヤナギ	コナラ	ホシハジロ	オオフタモンウバタマコメツキ *
ショウジョウバカマ	キブシ	コバノガマズミ	マヒワ	カメノコテントウ *
ウシハコベ	キリ	コバノミツバツツジ	ミソザザイ	クチキムシ *
コハコベ	クロモジ	ゴズイ	メジロ	クロウリハムシ *
シュラン	コバノガマズミ	ザイフリボク	モズ	コガタルリハムシ *
ショウジョウバカマ	コバノミツバツツジ	サルトリイバラ	ヤマガラ	セモンジンガサハムシ *
スイバ	スギ	タカノツメ	ルリビタキ	ナガニシゴミムシダマシ *
ミチタネツケバナ	ソメイヨシノ	ダンコウバイ		ナミテントウ *
	ダンコウバイ	ツリバナ		ヒメオビオオキノコ *
	ナガバモミジイチゴ	ナガバモミジイチゴ		
草の実	ハッコヤナギ	ヌルデ		
オニドコロ	ヒサカキ	ネジキ	昆虫	(ハッタ・キリギリス)
ガンクビソウ	ヒノキ	ネズミモチ	(トンボ)	
クズ	マンサク	ネムノキ	オツネントンボ *	(カマキリの卵塊)
ジャノヒゲ	ミツバアケビ	ノリウツギ	ホソミオツネントンボ *	オオカマキリ
ジャノヒゲ	ミヤマガマズミ	ハクウンボク		チョウセンカマキリ
シュウブンソウ		ハナイカダ	(チョウ)	ハラヒロカマキリ
スズカアザミ		ハリエンジュ	ウラギンシジミ *	ムネアカハラヒロカマキリ
セイタカアワダチソウ	木の実	ハリギリ	キタキチョウ *	
セイヨウタンポポ	アオキ	ヒメヤシャブシ	キタテハ *	(アブ・ハチ・ハエ)
センニンソウ	アオギリ	ホオノキ	コツバメ	ピロードツリアブ
タネツケバナ	アカマツ	マルバアオダモ	テングチョウ *	ホソヒラタアブ
ナギナタコウジュ	アセビ	ミヤマガマズミ	ヒオドシチョウ *	
ナズナ	イヌツゲ	ムラサキシキブ	ミヤマセセリ	(その他)
ボタンツル	ウリカエデ	ヤブムラサキ	ムラサキシジミ *	
ヤブタバコ	カラスザンショウ	ヤマコウバシ	ルリタテハ *	その他
ヤマノイモ	キリ	ヤマハゼ	オオムラサキ幼虫	アズマヒキガエル
	コアジサイ	ヤマボウシ	コムラサキ幼虫	カナヘビ
	スギ	リョウブ	ゴマダラチョウ幼虫	

※一部2020海上の森生物季節調査及びモニ1000調査参照

*印は成虫越冬