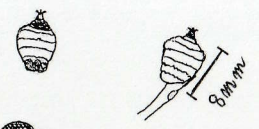


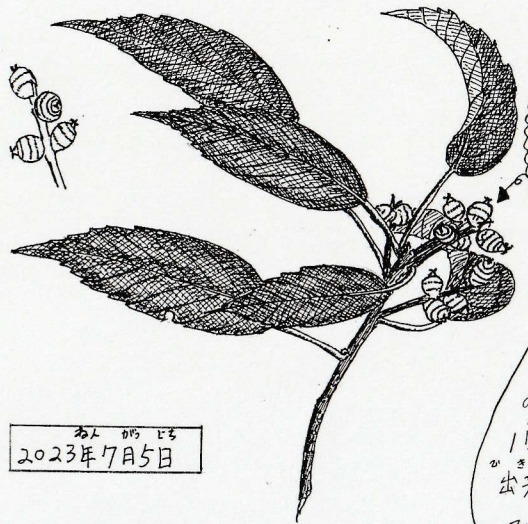
アラカシのどんぐり、1年の観察記録だよ!!

おおばこ 植田町の自然探し・番外編
2024. 2. 11.

たんたんどんぐり
5L...



1cm
また更は
あか
青い



2023年7月5日

み
栗のいくつ
かは
やがて落
ちる

豊橋市植田町、
精進池そばの憩いの場にある、
アラカシの大木。周りに自生は見られな
いので、植えられて大きくなったのでは
う。1年を通して、どんな風にどんぐりが
落ちていくのかを、見てみると面白い
ですヨ!!

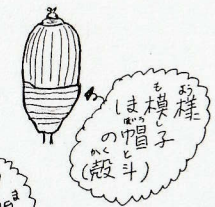
2023年8月2日

1年中
緑の
常緑の葉



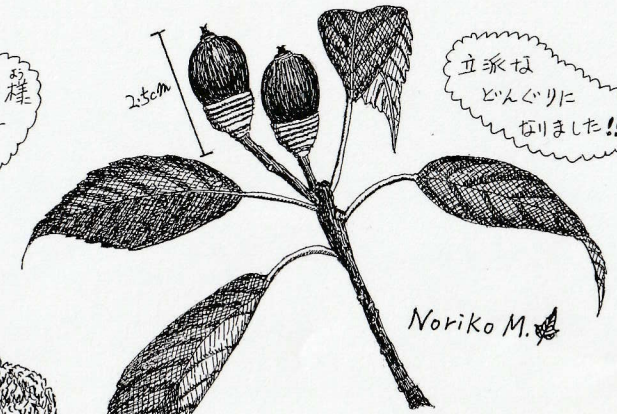
アラカシ

どんぐり
の仲間
の樹!



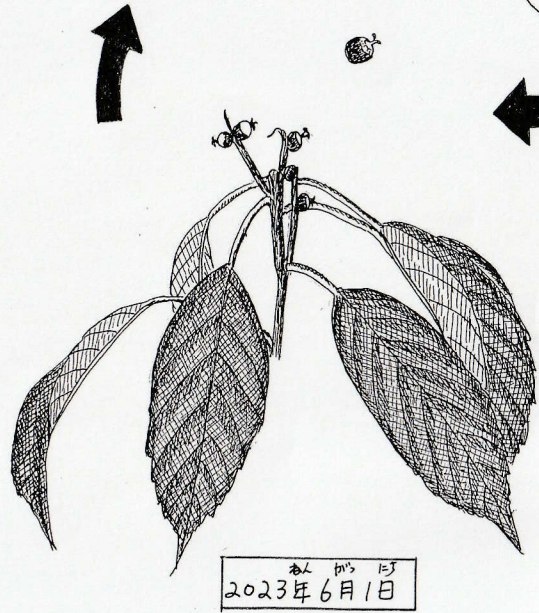
2023年9月22日

立派な
どんぐりに
なりました!!



Noriko M.

2023年11月8日



2023年6月1日



2023年4月10日以降

どんぐりに
なる
此花



発行：牧野 紀子 (もり〜ゆ)
豊橋市植田町
<http://morigaiisutekisizen.hatenablog.com/>
1本の樹にも、それの花や栗が
出来、他の生き物ESのすみ家、食料
となり、人の暮らしにも役立ってくる

樹形 (あまり上手く描けません、悪しからず...)