

(注)
※ アカトニホとは...

アキアカネ、ナリアカネ、マイアカネ、マユアカネ、
ヒメトニホ、コヒメトニホ、リスアカネ、ヒメアカネ
のトニホを呼びます...

おおばこ 植田町の自然探し・番外編
2016.9.19.発行

植田のトニホ特集だよ〜

夏に、中池や待池など、まる
で千両の様にヒラヒラと舞う
トニホ。自然のままの水草の
池に
任せている。

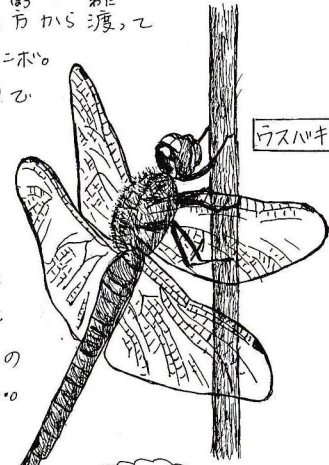
6月の終り近く、
南の方から渡って
くるトニホ。
植田で
卵を
産み、
育った
トニホ
は、また
北へと
向かうの
かな...

シヨウジョウトニホ

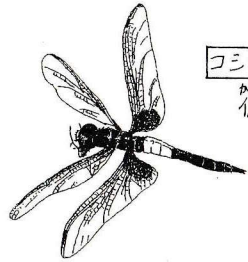


初夏〜秋
まじ、森のある
池に見られる
トニホ。これも
赤い竹と赤ト
ニホではないよ。

リスバキトニホ

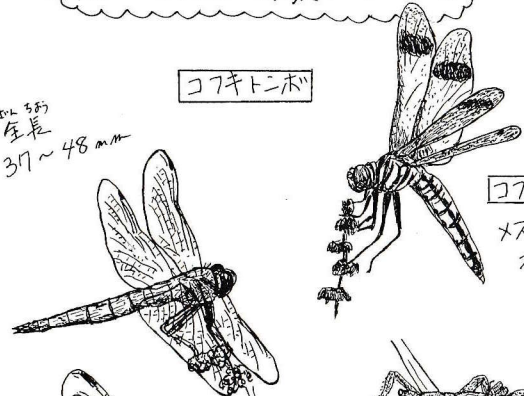


コシアキトニホ



体の腰の一部
が白いのが
この名前。

コフキトニホ

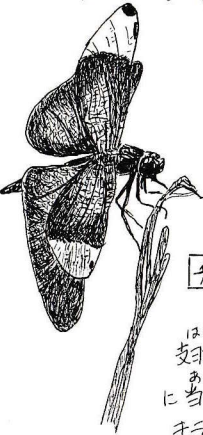


全長
37〜48mm

コフキトニホ

メスの
オビトニホ型

ショウトニホ

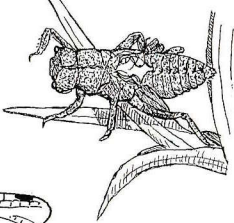


はね
支羽が太陽
に当たって
キラキラ光る
きれいだ!!

Noriko M.

※ 赤トニホと
まちがえやすい
赤トニホ
よりも体は大きいです。

ミオカラトニホ

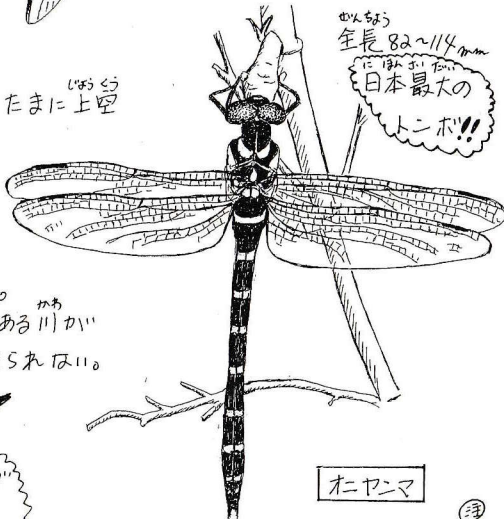


のヤゴ(幼虫)
の、枝に
絞られているの
を見る事がある。
別の場所の

すみかを
めぐり、
バトル中!!

植田町では、たまに上空
を飛んでいるの
を見る事がある。
別の場所の
すみかからや
来るのかもしれない
きれいな流水のある川か
ないと生きられぬ。

全長 82〜114mm
日本最大の
トニホ!!



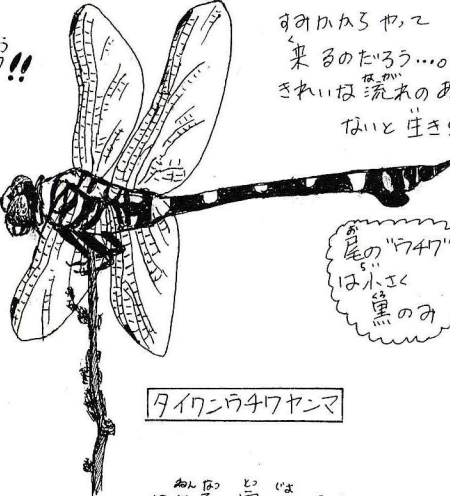
ミヤザキ

池に行く
時は、
大人の人と
一緒に
行こう!!

発行：牧野 紀子 (もり〜ゆ)
豊橋市植田町字南柄沢43-2
<http://romendensya.cocolog-nifty.com/2/>
主に夏に見られるトニホを中心に
取り上げています。(発行時はもう
いないのでもメータイ) かわいいトニホ
図鑑で5冊まで出さね。

尾の"ワウ"
は小さく
魚のみ

タイニワウヤンマ



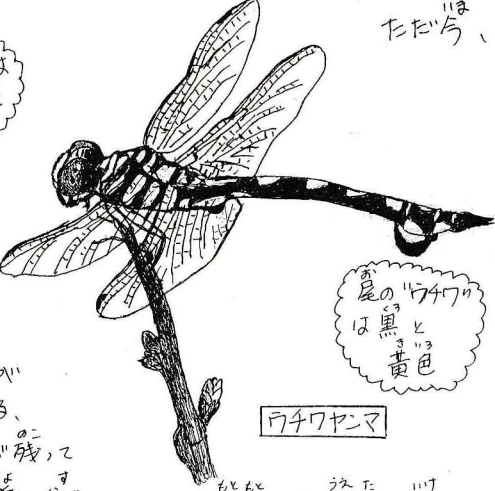
2012年夏、突如、ワウヤンマ

に似ているタイニワウヤンマが現れた。
以前は四国より南にいたけれど、温暖化
(地球や日本が暖かくなる)で北の方へ分布を広がった。
ワウヤンマとすみかの取り合いが心配されます。

左の3つは
よく似て
いる

長身の"ワウ"
は黒と
黄色

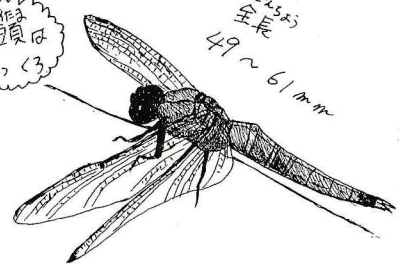
ワウヤンマ



元々から、植田の池に
住んでいたワウヤンマ
です。とこるか.....

池と林か
共にある、
自然が残って
いる場所に住む
トニホです。

オオミオカラトニホ



実際は、ミオカラトニホよりも大きいです
(絵では小さく描いた)

※ ミヤザキやイトニホの仲間、
アカトニホの仲間もいます。トニホにあて
る場所も色々。植田にニホも
色んなトニホがいてほしいですね!!