

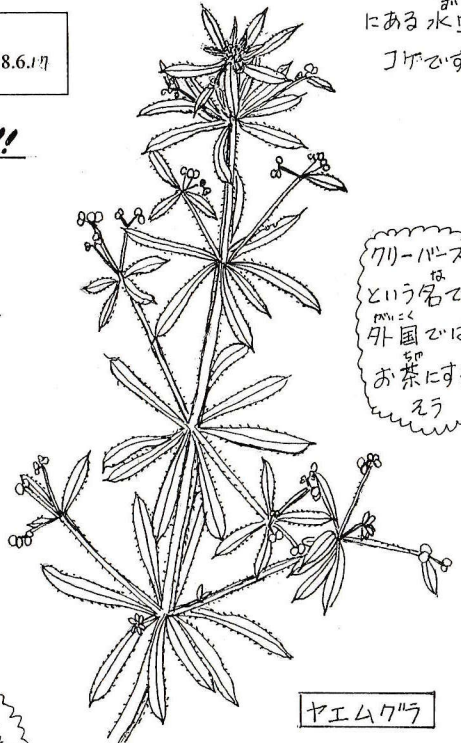
イチヨウリキコガリ

おおばこ 植田町の自然探し・160 2018.6.17

ワッパンになるヤエムクワの ヒ・ミ・ツ!!

春から、ぐんぐん背を伸ばしたヤエムクワ。
茎ごとに、葉はのみ、ちぎって服や帽子に
くっつけると、ワッパンの様なので、
子供も達には大人気の草です!
茎や葉は、ほをルーペで
見ると、やあらかり刺があり、
これで引っかかる仕組なの
です。実は、ハーブとして
お茶などにすると、痔瘻に良い
そうなんです!!

ひっつく
ヒミツは
この刺!

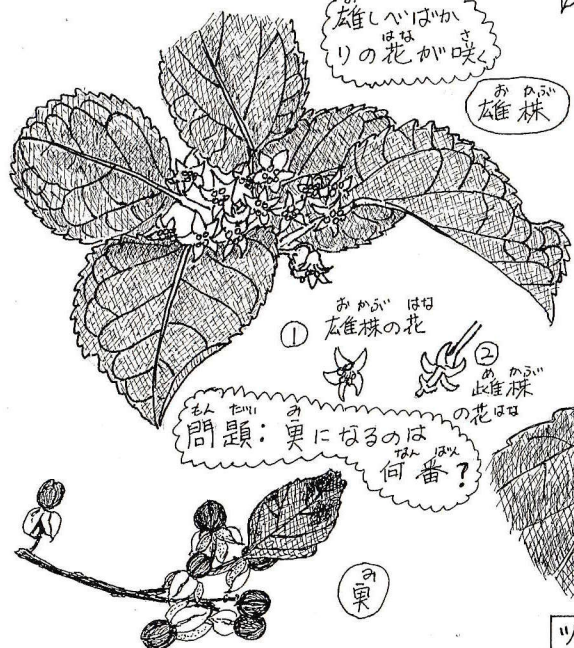


ヤエムクワ

グリーンバズ
という名で
外国では
お茶にする
そう

精選池に今年も出ました!
環境省レッドデータにも載っている。
良好な場所
にある水生の
コケです。

ツルメモドキ、2つの花があるヨ!



お嬢しべばかり
りの花が咲く
お嬢しべ
雌株

秋にきれいな果のツルメモ
キの花は、5月、地味な緑
色です。しかし、鼻を付けてみる
と、2種類の花があります!

お嬢しべ
ある
お嬢しべ
雌株

問題: 更になるのは
何番?

お東

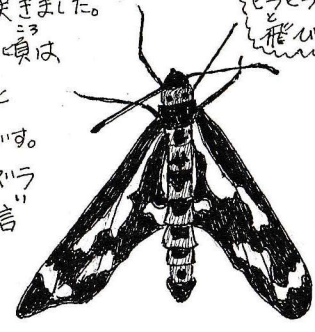
ツルメモドキ

Noriko M.

ヒント: 雌しべの花が、お嬢しべに付くと...

テイカカズラが咲く頃、現れるのは?

5月はじめから、6月にかけて、今年
もテイカカズラの花が咲きました。
テイカカズラの花が咲く頃は、
ビメボタルが出る頃、と
連想する方もいる様です。
しかし、植田でテイカカズラ
の咲く頃、現れる虫、と言
えば、昼に活動する
蛾の仲間、ニホエタ
シヤクですね!
(絵は、ヒロオビトニホエタシヤク)



ヒロオビトニホエタシヤク



テイカカズラ

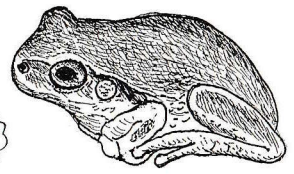
お嬢しべ
花の蜜を求めて
ビラビラ、
と飛びます。

かんきつ種別/年	2013	2014	2015	2016	2017	2018
ツグミ終認	4/25	4/26	4/27	4/26 (第2期)	4/25 (第2期)	4/23 (第2期)
ホトキス通過	5/22	5/21	5/14		5/30	5/14
トボエタシヤク初認	6/5	6/4	5/28	5/31	5/28	5/21
ホウネエタシヤク初認	5/24	5/17	5/15	5/12	5/20	5/21
アサミ開花	5/24	5/22	4/30	4/18/5/24	5/24	5/24

初夏に入りました。梅雨
入りは、6月6日〜生物層〜
急速な春の訪れは、その
まま、11msスピードで初夏の
季節へ突入です。「時評評
可局...」と聞こえるホトキス
という鳥の声かい今年も夜中
に聴こえました。渡ってきた途中
ですね。* 東海地方梅雨入りは
6月6日に。

植田小学校クラブ活動よろしくお願ひします!!

4月から、小学校クラブ「自然観察」担当となりました。
初めての担当なので、不慣れですが、よろしくお願ひします!
校庭での虫や花など生き物を探したり、木の葉、ほを見たり、時には近くの校外に



アマカエル

みんなの
生き物さか
そう!

出たり、自然工作も取り入れて
いこうと思っています。

発行: 牧野 紀子 (もり〜ゆ)
豊橋市植田町字南柄沢 43-2
<http://romendensya.cocolog-nifty.com/2/>
梅雨の暗木間は何かと
怖いですがね! 自然観察に
畑に、洗濯、ふとん干し...

左の問題の答えは②雌株!
①、② 2つの花があることが大事です。