

小松原町の畑で作ったサツマイモ、イモシに食べられ全滅

おおばこ 植田町の自然探し・165 2018.12.1

9年前の  
2009年台風  
18号の時も  
見えた  
現象です。  
(通信No.75)  
台風も、  
でした。



季節外れの**新緑!!**

9月30~10月1日の台風24号

通過に伴い、潮風  
が吹いた豊橋市。  
植田町の落葉樹  
も、潮風が当たったため、ずかり  
葉ははがれ落ちてしまいました...。

エノキ

は、やはり季節外れの芽が出て、新緑の葉に!! これは9年前に襲った  
台風の後と同じ事が起きていたので、予想通りの出来事でした! 植田も  
案外、たくましいのかも!?

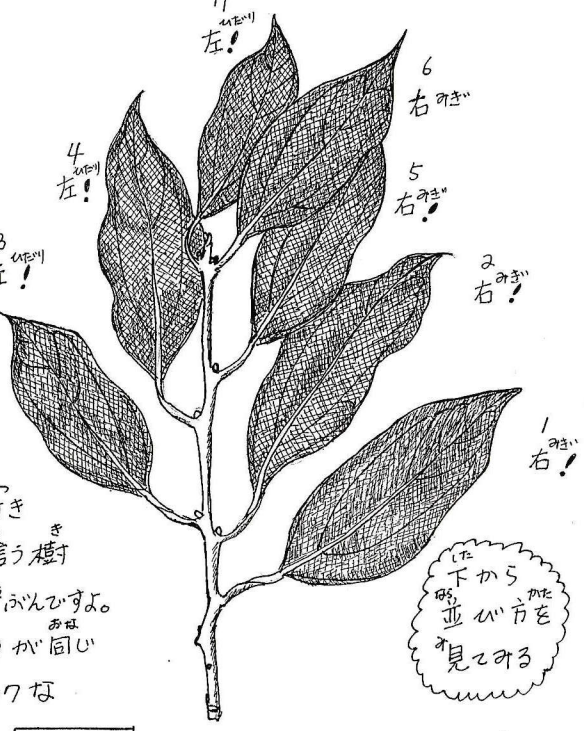
ちよと  
マニアックな話

変わった葉っぱの付き方!  
樹の葉っぱの付き方は...



の、どちらかが主ですか、この  
ヤマニツクイの様に右から2つ、左から  
2つずつとそろって出てくる、少し変わった  
付き方をする樹もあります。この葉の付き  
方を、同じ付き方を「ククサキ」と言う樹  
の名を取って、「ククサキ型葉序」と呼ぶんですよ。  
ククサキ、ヤマニツクイ、イノキ、サルズベリが同じ  
付き方をします~と言う、ちよとマニアックな  
話題が3つ...

ヤマニツクイ



下から  
並み方を  
見ている

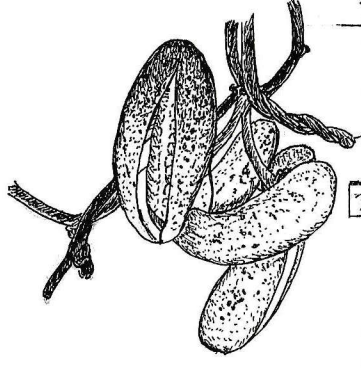
Notiko M. 嬬

自家採りのは、  
少し収穫



アケビは大豊作だった(庭)

庭で4月に花を咲かせた(通信No.158)、アケビ。  
今年の秋も、採山の果が成りました。内、1~2個は食べ  
ましたか! 後は食べ切れず。虫や鳥のごちそうに。



アケビ

2つの野菜を知らう

植田には、秋の  
野草として、コン  
ギクが見られますか!  
1コンギクよりも花が大きい  
の、ヨメナもおおかに見る  
事ができます! 今年  
は見る事ができま  
せんでしたが、小学校  
で稲を育てている  
田んぼにも、生息し、花を見る  
事ができますヨ!!



ヨメナ



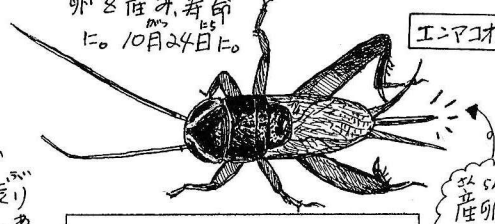
1コンギク

昔から  
ある  
田んぼ  
に  
ある

割と  
普通に  
ある

もうすぐ活動終り

夏から活動していたエンマコオロギ。  
卵を産み寿命  
に。10月24日。



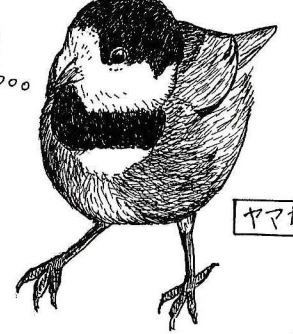
エンマコオロギ

久しぶりのヤマカラです!!

10月15日。尾池の樹の上で

生物層  
は  
一回にね!!

久しぶり  
の出会い  
でした!!



ヤマカラ

以前は時々見ていたので、この所々にあったの  
で、会えたのはうれしい! エナカという鳥も、この頃  
植田では姿を見ないの気がかりです。

発行: 牧野 紀子 (もり~ゆ)  
豊橋市植田町字南柄沢43-2  
<http://romendensya.cocolog-nifty.com/2/>  
寒くなる! と思っホウカベツを  
出した5... 今度は暖かい日々。  
温暖化は心配な所です

おんなの  
産卵管  
めく  
産卵管  
めく  
産卵管  
めく