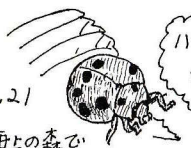


2018.4.21

瀬市海上の森で



ハラカロオオテトリ  
と言う、大型の  
テトリムシ

おおばこ

植田町の自然探し・159 2018.5.8

2018年4月4日

自見向かい  
の歩道脇  
で今年発見

スミレ



Notiko M.

実は、植田はスミレ

が少ないのです...o

植田町にはスミレは少なくて、  
限られた道路脇などに、ひ  
っそり見られる位です。だから  
出会えるとうれしい...o

ノジスミレ



以前、ノジスミレが見ら  
れる所がありましたか、2009~2010  
年頃以降？見られなくなりました。

一週間後の変化

おぼな  
雄花

こちらは両性花・奥になるよ

おぼな  
雄花

おぼな  
雄花



エナキ

2018年4月2日

花が咲いていた



あ、という  
間に一週  
間の間に花  
が終り、こ  
エナキでした。

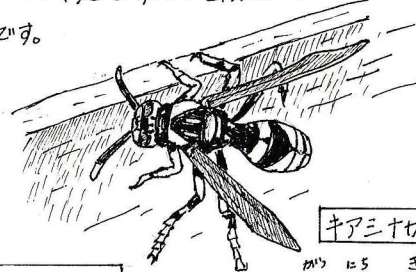
2018年4月9日

花は終り、両性花がまた枝は奥になりかけ

春になって活躍し始めた虫たち

4月に入って、暖かく、いや、今年は暑い!!

なり出し、チョウを始めとした虫たちも、活動を始めました。ツマキチョウは、春のあけ  
かな時にしか見る事が出来ない  
チョウです。



キア三十カバチ

4月2日に、木の冊に  
キア三十カバチが集まっていま  
した。木をかき取り、巣の  
材料にしているんですよ!!

アネホホ(恐くセイヨウタネホ)

にとまる、ツマキチョウ

幼虫は、  
アケボノ科の  
植物の花  
や、つぼみを  
食べる。

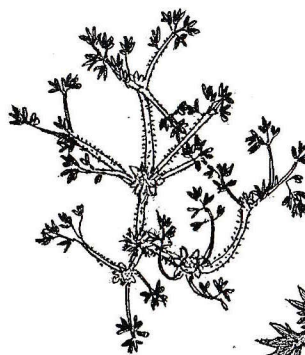
かんまつ種別/年	2013	2014	2015	2016	2017	2018
ミヨツバチ開花	4/19	4/18	4/23	4/17	4/19	4/19
クロバチ開花	4/19	4/22	4/17	4/11	4/25 満開	4/19
ハマツバチ開花	4/18 満開	4/18	4/17	4/15	4/25 満開	4/12 ほぼ満開
フジ開花	4/17	4/22	4/21	4/18	4/25	4/13
スガジイ開花	5/3	5/2	4/30	4/29	5/2	4/23

スガジイの味き出す早さも、2002年夏からの観測で、2度目か、一番早い記録とな  
っています。フジは4月20日頃の花、と言うイメージだったので、ハイスピード振りに驚  
きです!! 5月1日には終わってしまっていました...

な...なんて事だ...!!!

トケを付  
けた種子

←トケするヨ



4~5mm

メリケンツクリ



トケか  
でさつ  
ある花

4月16日、何と...植田町  
蛤沢公園と、穂の場  
で、メリケンツクリが大量  
に見つかりました...豊橋  
各地で見つかる、困った外来  
種です。(理由はトケ)

発行：牧野 紀子 (もり〜ゆ)  
豊橋市植田町字南柄沢 43-2  
<http://romendensya.cocolog-nifty.com/2/>  
自然との付き合いでは、楽しく  
て感動することもあるけれど、悲し  
かたり、小虫まい事。と55も見よう!