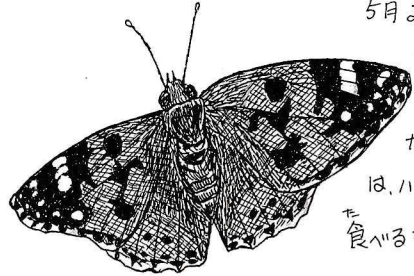


2024. 5. 12
愛知県民の森ぞ。

初めて見た、ヤマイバラ。大きな花です!

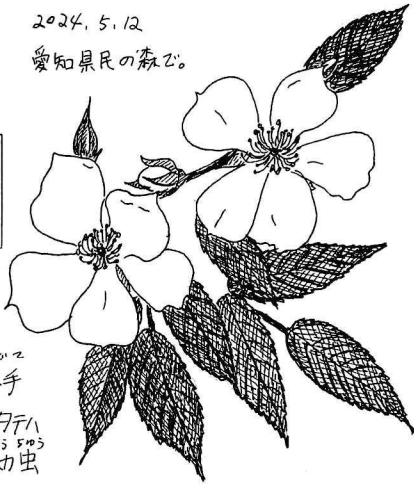
おおばこ 植田町の自然探し・225 2024.7.10

梅田川土手で...



ヒメアカタテハ

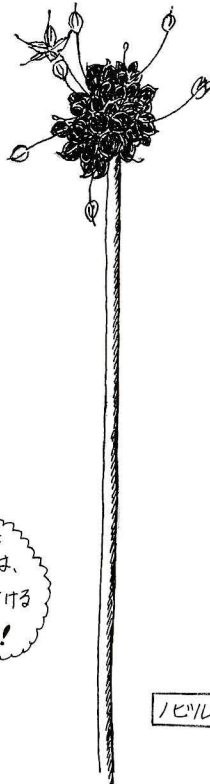
5月24日に訪ねた梅田川土手でヒメアカタテハがいました。幼虫は、ハハコサヤヨモギを食するそう、どんな姿かな?



1ピルの思い出

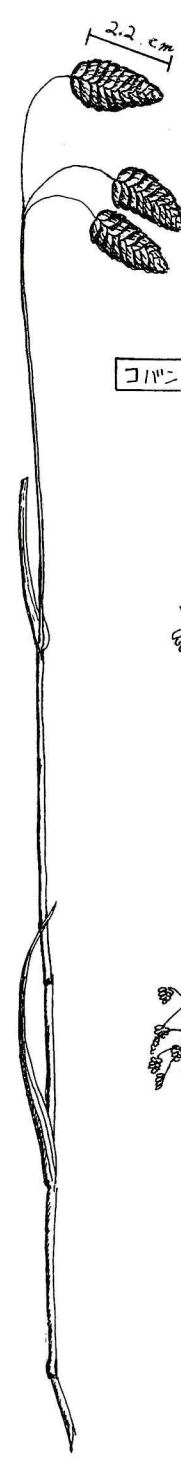
5月3日と、1ピルの茎から

つぼみ〜花が咲きます。昔、小学校通学団下校の子たちが1ピルを抜いて、家のお土産にしていました!! (球根は食べられます。)



1ピル

ゆでた球根は、お茶に付けるのが美味しい!



コバノソウ

3mm



ヒメコバノソウ

アマサギが来ていました。

5月末頃、梅田川南側の田んぼ周辺に、アマサギが群れでやって来ていました。この辺りは、この時期来る事がこれまでなく、今まで来ていても気付かずに来てしまったのかも知れません。



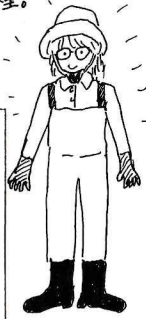
アマサギ

頭や胸、背中の一部が亜麻色(薄い茶色)です。夏の繁殖期の色で、冬は全身白くなります。

植田には、これまで8種類のサギの仲間が見られています。

先に来たのは、どちら??

通信No.8, 28, 161にも登場、何回か描いているのであえ〜。前より上達しているのかな? 「これが小判に見えるの?」と言われてほう。ヒメコバノソウの方が、先に江戸時代の頃に日本に来ていたのだから!! コバノソウは明治時代より来た、共に外来種。そろそろ描いていない生き物にチャレンジしては...



発行: 牧野 紀子 (もり〜ゆ)
豊橋市植田町
<http://morigaiisutekisizen.hatenablog.com/>
最近、「A同長テレ2-1」を果したのでした。

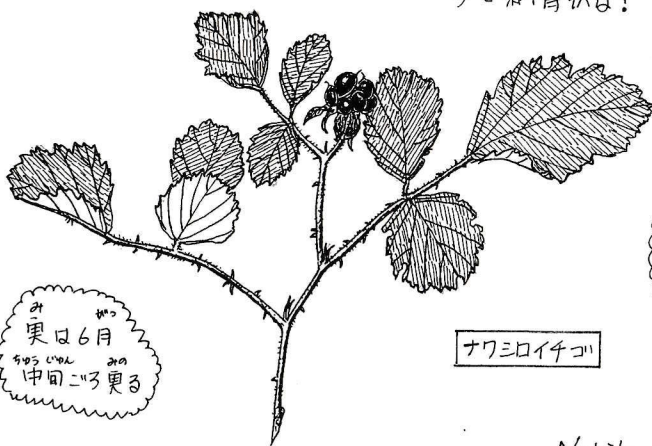
いいこの頃でした!! やと少し落ち着く... でしょうか?

ナワシロイチゴの時期

苗代の稲を植える頃に粟る

から、「ナワシロイチゴ」の名が来し、豆橋では粟る前の5月には田植え

されていたので不思議に思っていました。4種の早い(9月)品種の稲だからでしょうか。この頃、6月近くに植える品種も見られたので、少し納得かな?



ナワシロイチゴ

実は6月の中頃に粟る

Notiko M.